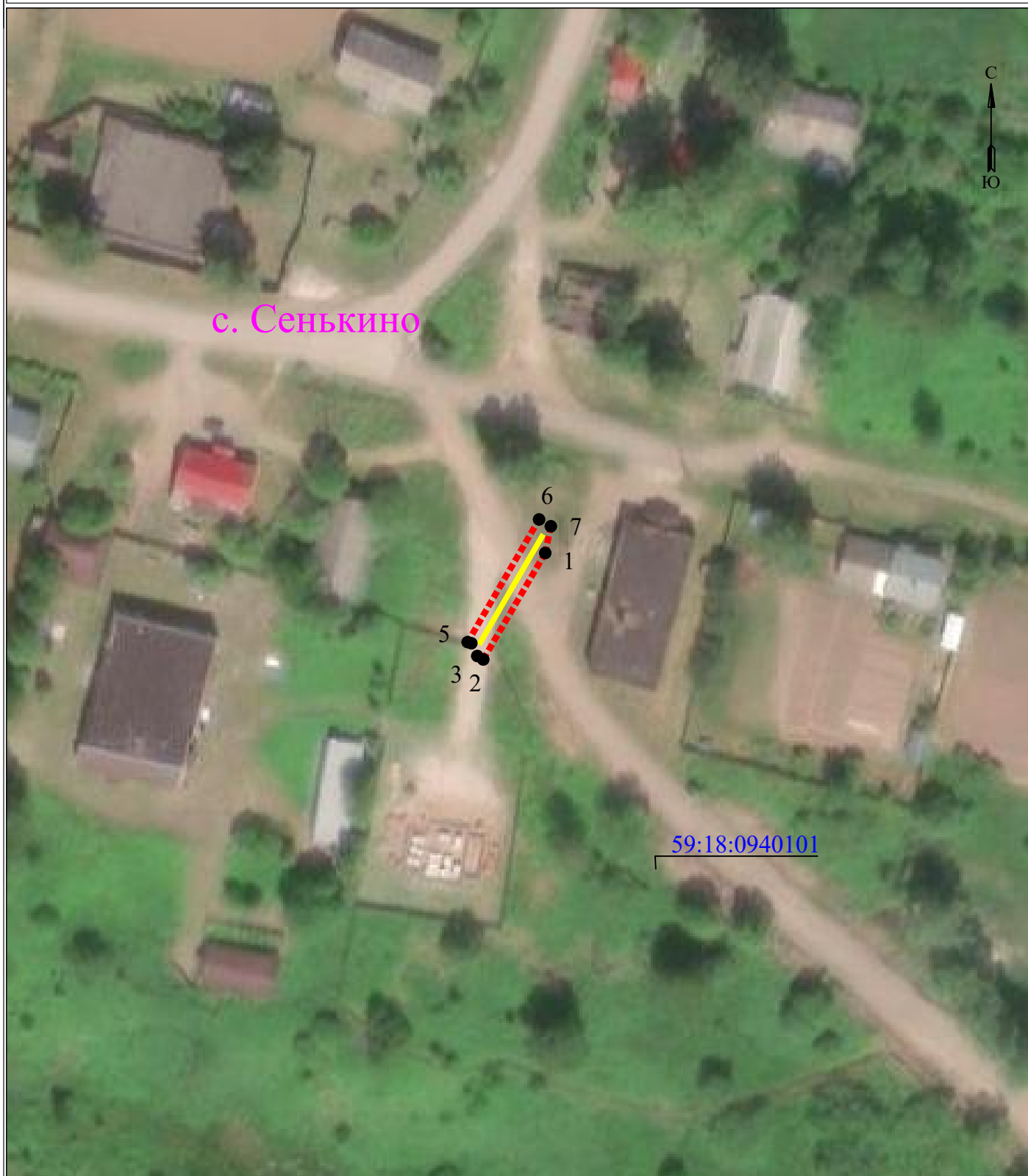


**Схема расположения границ публичного сервитута
для эксплуатации объекта
ВЛ 0,4 кВ с установкой ПУ для электроснабжения г.Добрянка (4500076371)**



Масштаб 1:1000

УСЛОВНЫЕ ОБОЗНАЧЕНИЯ

- | | | | |
|--|--|--|---|
| | - границы устанавливаемого публичного сервитута | | 1 - обозначение характерной точки границы устанавливаемого публичного сервитута |
| | - ось линии, контур объекта | | |
| | - границы муниципального образования, населенных пунктов | | |
| | - границы кадастрового квартала | | |
| | - границы земельных участков, попадающих в зону публичного сервитута | | |
| | | | :123 - кадастровый номер земельного участка |
| | | | 59:32:0000000 - кадастровый номер квартала |
| | | | г. Пермь - наименование муниципального образования, населенного пункта |

Сведения о местоположении границ объекта

ВЛ 0,4 кВ с установкой ПУ для электроснабжения г.Добрянка (4500076371)

Перечень характерных точек		
Площадь зоны публичного сервитута 101 кв.м		
Обозначение характерных точек границ	Координаты, м	
	X	Y
1	2	3
1	566868.35	2233016.51
2	566849.19	2233005.36
3	566849.82	2233004.28
4	566852.11	2233003.21
5	566852.32	2233002.55
6	566874.39	2233015.4
7	566873.16	2233017.52
1	566868.35	2233016.51